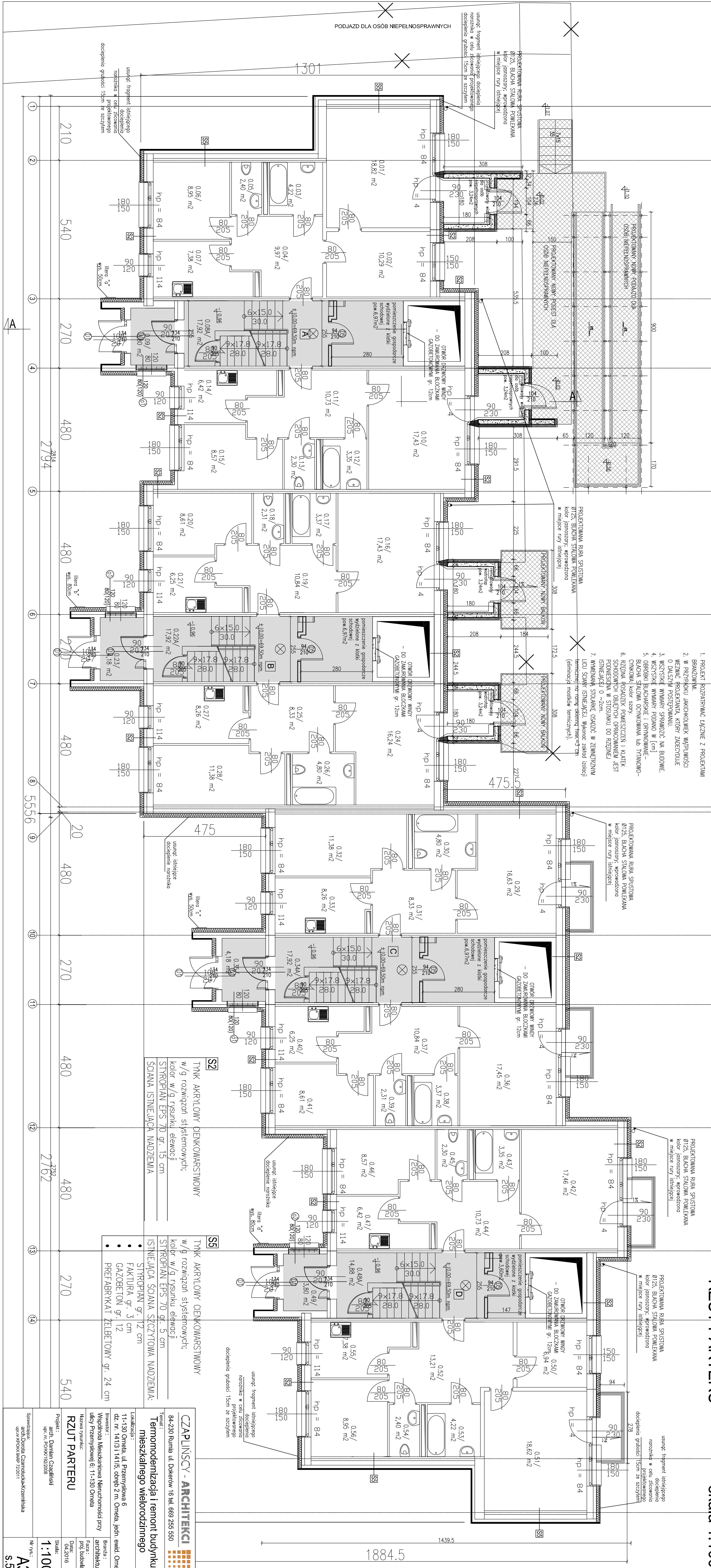


UWAGI:

- PROJEKT ROZPATRYWAĆ ŁĄCZNIE Z PROJEKTAMI BRANŻOWYMI.
- W PRZYPADKU JAKICHOLWIEK WĄPIYLIŚCIE WEZMAĆ PROJEKTANTA, KTORÝ ZABEWDUJE O DALSZÝ POSTĘPOWANIU.
- WSZYSTKIE WYMIARY SPRAWIŁOĆ NA BUDOWIE.
- WSZYSTKIE WYMIARY PODANO W [cm].
- OBROBÓI BŁACHANSKIE I OKRÓJOWANE - BŁACHA STALOWA OCYNKOWANA LUB TITANOWO-OKRÓJOWA, KOLOR SZARY.
- RZĘDOWA POSADZEK POMIESZCZEŃ I KŁATEK SPODOWICH OBIEKTÓW OGRANICZENIEM JEST PODNIESIENIA W STOSUNKU DO RZĘDNEJ ISTNIEJĄCEJ O ~2cm.
- WYMIEIENIĄ STOLARWĘ OSADZIĆ W ZEWNETRZNIAM LUCU SCENY ISTNIEJĄCEJ. Wykonac zakad izolecji termicznej po stronie obrotnej tme=3 cm (eliminacja mostków termicznych).



CZAJLIŃSCY - ARCHITEKCI	
84-230 Rumia ul. Dąbrowski 16 tel. 669 255 550	
Temat: Termomodernizacja i remont budynku mieszkalnego wielorodzinnego	
Lokalizacja: 11-130 Omeia, ul. Przemysłowa 6	
dz. nr. 141/31/14/15, obręb 2 m. Omeia, jedn. ewid. Omeia	
Inwestor: Wspólnota Mieszkaniowa Nieuchronności przy ulicy Frzaniysowej 6, 11-130 Omeia	
Nazwa rysunku: RZUT PARTERU	
Data: 04-2016	
Skala: 1:100	
Nr rys.: A3 s.51	